

# ASSURANCE CEDIV' GROUPE



## LE RESUME DE VOTRE CONTRAT D'ASSURANCE VOYAGE

(Produit « Assurance CEDIV'Groupes » n°2303)



### VOS GARANTIES

- OPTION N° .....
- Extension des frais médicaux
- Rachat de l'exclusion "engins motorisés"
- Option Fermeture d'aéroport
- Option Protection Sanitaire



### VOTRE NUMERO DE CONTRAT PERSONNEL

(n° des Conditions Particulières)

.....

### VOUS ETES AMENES A FAIRE VALOIR VOS GARANTIES D'ASSURANCE AVANT OU APRES VOTRE VOYAGE ?

En cas de Sinistre susceptible de donner lieu à une annulation, vous devez annuler votre réservation auprès de l'organisateur du voyage dès que vous en avez connaissance.

Vous devez nous envoyer votre déclaration de sinistre dans les cinq jours ouvrés suite à la survenance de l'événement (en cas d'annulation) ou suite à votre retour de voyage (pour tous les autres cas).

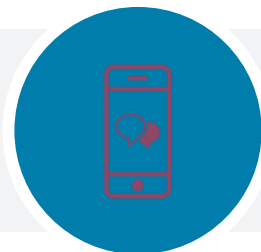


### VOUS AVEZ BESOIN D'UNE ASSISTANCE DURANT VOTRE SEJOUR ?

Pour bénéficier des garanties d'assistance du présent contrat, il est IMPERATIF de contacter les services publics de secours dans un premier temps et de contacter ensuite le plateau d'assistance préalablement à toute intervention, ou initiative personnelle afin d'obtenir un numéro de dossier qui, seul, justifiera une prise en charge.

#### QUI CONTACTER ?

**ASSUREVER**  
Service Gestion Clients  
TSA 52216 - 18039 BOURGES CEDEX  
Tél. : +33 1 73 03 41 01  
Mail : [gestion@assurever.com](mailto:gestion@assurever.com)



#### QUI CONTACTER ?

24h/24 – 7j/7

**MUTUAIDE Assistance**  
Tél. : +33 1 55 98 88 17

N° de contrat à communiquer : **5730**



Lors de la souscription du contrat, communiquez votre adresse e-mail à votre agent de voyages et bénéficiez des avantages de notre « Compagnon de voyage » :

un espace personnel, votre contrat, vos Conditions Générales et un accès direct au plateau d'assistance en un clic !

Application disponible gratuitement sur App Store et Google Play, directement en flashant le logo ci-contre.



## VOS GARANTIES EN SYNTHÈSE

MONTANTS TTC MAXIMUM PAR PERSONNE	OPTIONS N°	Annulation	Multirisque et Complémentaire			Assistance	
		3	15	16	17	19	20
<b>ANNULATION DE VOYAGE</b>							
<ul style="list-style-type: none"> <li>Annulation de voyage               <ul style="list-style-type: none"> <li>Franchise</li> </ul> </li> <li>Maladie (y compris les rechutes et aggravations)</li> <li>Grossesses</li> </ul>	<ul style="list-style-type: none"> <li>7 623 € / personne et 38 112 € / événement</li> <li>15 € / personne sauf stipulation contraire</li> <li>Maladies psychiques</li> <li>Licenciement économique</li> <li>Dommages aux locaux privés / pro</li> </ul>	■	■	■	■		
<ul style="list-style-type: none"> <li>Suites de vaccination</li> <li>Obtention d'emploi</li> <li>Mutation</li> <li>Suppression des congés payés</li> <li>Convocations administratives</li> </ul>	<ul style="list-style-type: none"> <li>Refus de visa</li> <li>Vol dans les locaux privés / pro</li> <li>Dommages au véhicule</li> <li>Vol de papiers d'identité</li> <li>Accident de transport public</li> </ul>			■	■		
<b>BAGAGES</b>							
<ul style="list-style-type: none"> <li>Vol, perte, destruction des bagages</li> </ul>	<ul style="list-style-type: none"> <li>762 € / personne</li> </ul>		■				■
<ul style="list-style-type: none"> <li>Vol, perte, destruction des bagages</li> </ul>	<ul style="list-style-type: none"> <li>1 524 € / personne</li> </ul>			■	■		
<ul style="list-style-type: none"> <li>Objets de valeur               <ul style="list-style-type: none"> <li>Franchise</li> </ul> </li> </ul>	<ul style="list-style-type: none"> <li>50 % du capital assuré</li> <li>30 € / dossier</li> </ul>		■	■	■		
<b>ASSISTANCE RAPATRIEMENT</b>							
<ul style="list-style-type: none"> <li>Transport / Rapatriement</li> <li>Envoi d'un médecin sur place</li> <li>Rapatricement du corps</li> <li>Frais funéraires</li> <li>Retour anticipé</li> <li>Frais de recherche et de secours</li> <li>Assistance juridique à l'étranger</li> <li>Avance de caution pénale à l'étranger</li> <li>Prolongation de séjour</li> <li>Retour des accompagnants</li> <li>Frais médicaux à l'étranger               <ul style="list-style-type: none"> <li>Europe occidentale et bassin méd.</li> <li>Reste du monde</li> <li>Soins dentaires d'urgence</li> </ul> </li> <li>Franchise</li> </ul>	<ul style="list-style-type: none"> <li>Frais réels</li> <li>Frais réels</li> <li>Frais réels</li> <li>762 €</li> <li>Billet retour</li> <li>762 € / personne et 7 622 € / événement</li> <li>762 €</li> <li>7 622 €</li> <li>46 € / jour (maximum 10 jours)</li> <li>Billet retour</li> <li>30 490 €</li> <li>76 225 €</li> <li>229 €</li> <li>30 € / dossier</li> </ul>						
<b>EXTENSION DES FRAIS MEDICAUX</b> <ul style="list-style-type: none"> <li>Europe occidentale et bassin méd.</li> <li>Reste du monde</li> <li>Franchise</li> </ul>	<ul style="list-style-type: none"> <li>75 000 €</li> <li>150 000 €</li> <li>30 € / dossier</li> </ul>		○		○	○	○
<b>RACHAT DE L'EXCLUSION "Accidents résultant de l'utilisation d'un engin motorisé (quad, jet-ski, motoneige...)"</b>			○		○	○	○
<b>INTERRUPTION DE VOYAGE</b>							
<ul style="list-style-type: none"> <li>Prestations terrestres non utilisées</li> <li>Voyage de compensation</li> </ul>	<ul style="list-style-type: none"> <li>6 098 € / pers. et 30 490 € / événement</li> <li>Avoir du prix du voyage initial</li> </ul>			■	■		
<b>RESPONSABILITE CIVILE</b>							
<ul style="list-style-type: none"> <li>Responsabilité civile vie privée               <ul style="list-style-type: none"> <li>Franchise</li> </ul> </li> </ul>	<ul style="list-style-type: none"> <li>1 000 000 € / sinistre</li> <li>76 € / sinistre (sauf corporel)</li> </ul>		■	■	■	■	■
<b>INDIVIDUELLE ACCIDENT</b>							
<ul style="list-style-type: none"> <li>Capital décès ou infirmité permanente accidentelle</li> </ul>	<ul style="list-style-type: none"> <li>3 049 € / personne et 152 449 € / événement</li> </ul>			■	■		
<b>FERMETURE D'AEROPORT</b>							
<ul style="list-style-type: none"> <li>Frais de prolongation de séjour</li> <li>Remboursement du préacheminement</li> </ul>	<ul style="list-style-type: none"> <li>80 € / jour / pers. (max. 5 nuits – franchise d'1 jour)</li> <li>100 € / personne</li> </ul>		○		○		
<b>PROTECTION SANITAIRE</b>							
<ul style="list-style-type: none"> <li>Annulation pour maladie suite épidémie ou pandémie 30j avant le départ</li> <li>Annulation pour refus d'embarquement suite à prise de température ou au résultat positif d'un test PCR et/ou antigénique à l'aéroport de départ</li> <li>Rapatricement en cas d'épidémie ou de pandémie</li> <li>Frais médicaux en cas d'épidémie ou pandémie</li> </ul>	<ul style="list-style-type: none"> <li>7 623 € / personne et 38 112 € / événement (franchise de 15 € / pers.)</li> <li>7 623 € / personne et 38 112 € / événement (franchise de 10 % avec un mini. de 50 € / pers.)</li> <li>Frais réels</li> <li>150 000 € / personne (franchise de 30 € / pers.)</li> </ul>		○		○		

Les Conditions Générales complètes sont disponibles sur simple demande à votre agent de voyages.

■ Inclus ○ En option



TSA 72218  
18039 BOURGES CEDEX  
Tél : 01 73 03 41 01  
[www.assurever.com](http://www.assurever.com)

S.A.R.L. au capital de 516 500 € - RCS Paris B 384.706.941  
Société de courtage et de gestion d'assurance immatriculée à l'ORIAS  
sous le n°07 028 567 ([www.orias.fr](http://www.orias.fr))  
Autorité de Contrôle Prudentiel et de Résolution - 4, place de Budapest - CS 92459 - 75436 PARIS Cedex 9



**ASSUREVER**  
assure vos voyages